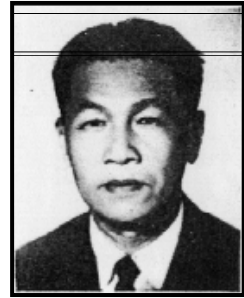


ANG KIM KHOAN (1910 – 1978 ?)



Espace familial

- Né à Siemreap le 10 février 1910.
- Fils de ANG Chay et de NeangTan Puy. Origine familiale sino-khmère.
- Marié en 1928 avec Neang Tan Lap (décédée); remarié avec Neang Seng Kim Chou.

Cursus scolaire et émergence d'un profil économique

- Ancien élève du collège Sisowath.
- Commerçant spécialisé dans le commerce du riz et du paddy. En 1943, il dirige un service d'autocar entre Phnom-Penh et Siemreap.
- Ancien membre du Grand Conseil des Intérêts Economiques et Financiers de l'Indochine.
- Président de l'Association des Exportateurs de riz.
- Fervent bouddhiste, il consacre une partie de ses revenus au développement des oeuvres sociales.

Un parcours politique proche du Palais

- Mandarin honoraire de la Cour Royale.
- Dans les années 40, il fut Conseiller suppléant au Conseil fédéral.

Sous le Sangkum.

- Député de la circonscription de Maung (Siemreap) aux élections de 1958 et de 1962.
- Sous-secrétaire d'Etat à la Présidence du conseil des ministres, chargé de l'Office national du tourisme dans le 20° Cabinet (26 décembre 1964 - 7 mai 1965) et dans le 21° Cabinet du Sangkum (8 mai 1965 - 24 octobre 1966).

Cambodge post-1970

- Incarcéré sous les Khmers rouges en 1975. Vu pour la dernière fois en 1978 (décédé ?).